

LONKING

EXCAVATOR CDM6060



LONKING (FU JIAN) INTERNATIONAL TRADE CO., LTD.

LONKING HOLDINGS LIMITED

WWW.AMGVIAL.COM.AR

AMiG

AMG VIAL



Acceso oeste KM 47 – General Rodríguez Buenos Aires
Camino de cintura 4321 – Esteban Echeverría Buenos Aires

Info

☎ (11) 2010 5179

✉ ventas@amgvial.com.ar



LONKING

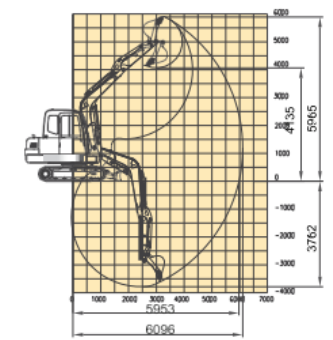
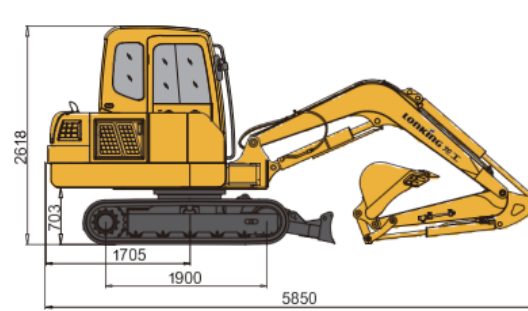
EXCAVADORA LONKING CDM6060

MOTOR

Marca	Deutz-Weichai
Modelo	_____
Potencia	36 Kw / 49 Hp
Revoluciones	2100 rpm
Emisiones estandar	EPA Nivel 3
Torque	202 Nm / 1200 rpm
Cilindrada	4L
Tanque de combustible	95 L

DATOS GENERALES

Capacidad balde estandar	0.25 m ³
Largo del brazo / pluma	1550 / 3000 mm
Presión circuito hidráulico	24.5 Mpa
Capacidad del tanque hidráulico	115 L
Fuerza de tracción	58.3 kN
Velocidad de giro	11 Rpm
Velocidad avance	5 km/h
Velocidad retroceso	2.5 km/h
Voltaje	12 v



DIMENSIONES

Ángulo máximo de subida	35° (70%)
Altura máxima de excavación	5965 mm
Altura máxima de descarga	4135 mm
Profundidad de excavación	3762 mm
Radio máximo de excavación	6096 mm
Oruga - Ancho zapata	600 mm
Distancia entre tambores	1600 mm
Despeje de cabina	703 mm

DIMENSIONES MÁQUINA

Longitud	5850 mm
Ancho	2000 mm
Alto	2618 mm
Peso operativo	6050 kg

AMiG

AMG VIAL



Acceso oeste KM 47 – General Rodríguez Buenos Aires
Camino de cintura 4321 – Esteban Echeverría Buenos Aires

Info

☎ (11) 2010 5179

✉ ventas@amgvial.com.ar

