

# LONKING

## EXCAVATOR CDM6060



LONKING (FU JIAN) INTERNATIONAL TRADE CO., LTD.

**LONKING HOLDINGS LIMITED**

[WWW.AMGVIAL.COM.AR](http://WWW.AMGVIAL.COM.AR)

# AMiG

AMG VIAL



Acceso oeste KM 47 – General Rodríguez Buenos Aires  
Camino de cintura 4321 – Esteban Echeverría Buenos Aires

Info

☎ (11) 2010 5179

✉ [ventas@amgvial.com.ar](mailto:ventas@amgvial.com.ar)



# LONKING

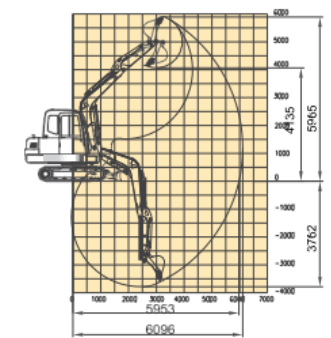
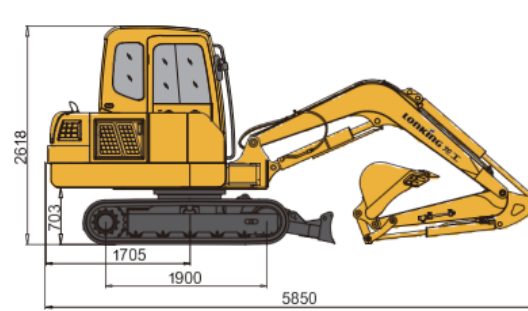
## EXCAVADORA LONKING CDM6060

### MOTOR

Marca	YANMAR
Modelo	4TNV94L - BVLKC
Potencia	36 Kw / 50Hp
Revoluciones	2100 rpm
Emisiones estandar	EPA Nivel 3
Torque	202 Nm / 1200 rpm
Cilindrada	4L
Tanque de combustible	95 L

### DATOS GENERALES

Capacidad balde estandar	0.25 m <sup>3</sup>
Largo del brazo / pluma	1550 / 3000 mm
Presión circuito hidráulico	24.5 Mpa
Capacidad del tanque hidráulico	115 L
Fuerza de tracción	58.3 kN
Velocidad de giro	11 Rpm
Velocidad avance	5 km/h
Velocidad retroceso	2.5 km/h
Voltaje	12 v



### DIMENSIONES

Ángulo máximo de subida	35° (70%)
Altura máxima de excavación	5965 mm
Altura máxima de descarga	4135 mm
Profundidad de excavación	3762 mm
Radio máximo de excavación	6096 mm
Oruga - Ancho zapata	600 mm
Distancia entre tambores	1600 mm
Despeje de cabina	703 mm

### DIMENSIONES MÁQUINA

Longitud	5850 mm
Ancho	2000 mm
Alto	2618 mm
Peso operativo	6050 kg

# AMIG

AMG VIAL



Acceso oeste KM 47 – General Rodríguez Buenos Aires  
Camino de cintura 4321 – Esteban Echeverría Buenos Aires

Info

☎ (11) 2010 5179

✉ [ventas@amgvial.com.ar](mailto:ventas@amgvial.com.ar)

