

# LONKING

## EXCAVATOR CDM6135



LONKING (FU JIAN) INTERNATIONAL TRADE CO., LTD.

**LONKING HOLDINGS LIMITED**

[WWW.AMGVIAL.COM.AR](http://WWW.AMGVIAL.COM.AR)

# AMiG

AMG VIAL



Acceso oeste KM 47 – General Rodríguez Buenos Aires  
Camino de cintura 4321 – Esteban Echeverría Buenos Aires

Info

☎ (11) 2010 5179

✉ [ventas@amgvial.com.ar](mailto:ventas@amgvial.com.ar)



# LONKING

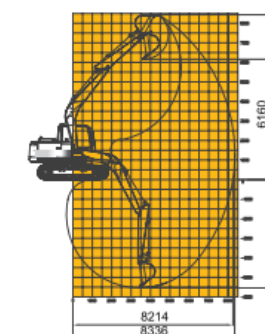
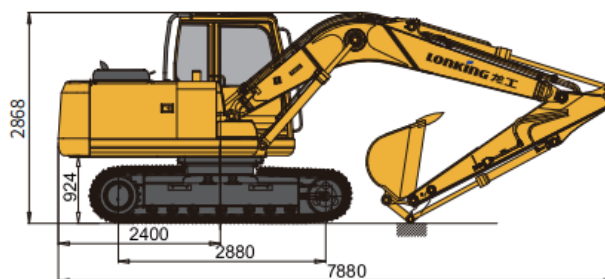
## EXCAVADORA LONKING CDM6135

### MOTOR

Marca	Cummins
Modelo	QSF3.8
Potencia	74 Kw / 99 Hp
Revoluciones	2000 rpm
Máx. torque	470 Nm / 1500 Rpm
Diámetro x Carrera	-
Capacidad del tanque de combustible	270 L
Cilindrada	3,76 L

### DATOS GENERALES

Capacidad balde estandar	0.56 m <sup>3</sup>
Largo del brazo/pluma	2500 / 4600 mm
Presión circuito hidráulico	34.3 Mpa
Capacidad del tanque hidráulico	159 L
Fuerza de tracción	113 Kn
Velocidad de giro	11.9 Rpm
Avance	5.5 Km/h
Retroceso	3.3 Km/h
Voltaje	24 v



### DIMENSIONES

Ángulo máximo de subida	35°
Altura máxima de excavación	8343 mm
Altura máxima de descarga	6160 mm
Profundidad de excavación	5542 mm
Radio máximo de excavación	8336 mm
Oruga - Ancho zapata	500 mm
Distancia entre tambores	2880mm
Despeje de cabina	2150/425 mm

### DIMENSIONES MÁQUINA

Longitud	7880 mm
Ancho	2500 mm
Alto	2668 mm
Peso operativo	13600 kg

# AMiG

AMG VIAL



Acceso oeste KM 47 – General Rodríguez Buenos Aires  
Camino de cintura 4321 – Esteban Echeverría Buenos Aires

Info

☎ (11) 2010 5179

✉ [ventas@amgvial.com.ar](mailto:ventas@amgvial.com.ar)

