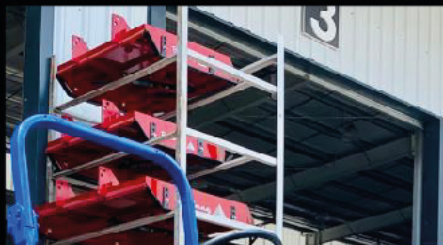




**GARANTÍA**



# AMG



MANUAL DE **GARANTÍA**



Al adquirir uno de nuestros equipos, la relación recién comienza,  
**GRACIAS POR ELEGIRNOS!!!**

En Servicios **AMG Vial**, tenemos la convicción que es tan importante el asesoramiento profesional a la hora de comprar el equipo que mejor se adecue a sus necesidades, como así también, el respaldo de un Servicio Post venta que garantice el correcto funcionamiento del mismo.

Ud adquirio:

Chasis:

Motor:

Firma:

Con el objeto de dar efectivo cumplimiento a la **Garantía**, enviamos adjunto las Condiciones Generales, los Lubricantes y los Servicios, donde puede encontrar el detalle de cuando deben ser realizados. Detectar y prevenir fallas potenciales de un equipo, evitará grandes gastos de reparación y logrará una disminución de los tiempos de detención y los costos de mantenimiento.

Para el cumplimiento de la garantía los servicios de mantenimiento de: 250 hs, 500 hs, 750 hs y 1000 hs (siempre que se cumplan dentro del primer año) son obligatorios que los realice **Servicios AMG Vial**. **El no cumplimiento de los servicios dará por concluido el periodo de garantía sin derechos a reclamo alguno.**

En todos los Servicios, sean en concepto de Garantía y/o de Servicio Post-Venta, los gastos de Mano de obra y de Viáticos (traslados, hospedaje etc.) serán absorbidos por el cliente.



MANUAL DE  
**GARANTÍA**



En función de su necesidad, el equipo de **Servicios AMG Vial** esta a su disposición ante cualquier inquietud:

**Servicio Post Venta:** || 4165 7865 . [servicios@amgvial.com.ar](mailto:servicios@amgvial.com.ar) . (11) 2010 5179

**Repuestos:** || 6356 0065 . [repuestos@amgvial.com.ar](mailto:repuestos@amgvial.com.ar) . (11) 2010 5179

**Administración** || 6001 1460 . [administracion@amgvial.com.ar](mailto:administracion@amgvial.com.ar) . (11) 2010 5179

Gracias nuevamente por elegirnos y lo invitamos a que conozca la línea más completa en AGRO,VIAL y CARGO en [www.amgvial.com.ar](http://www.amgvial.com.ar)

**Lo saluda atentamente, El equipo de Servicios AMG Vial**



Al adquirir uno de nuestros equipos, la relación recién comienza,  
**GRACIAS POR ELEGIRNOS!!!**

En Servicios **AMG Vial**, tenemos la convicción que es tan importante el asesoramiento profesional a la hora de comprar el equipo que mejor se adecue a sus necesidades, como así también, el respaldo de un Servicio Post venta que garantice el correcto funcionamiento del mismo.

Ud adquirio:

Chasis:

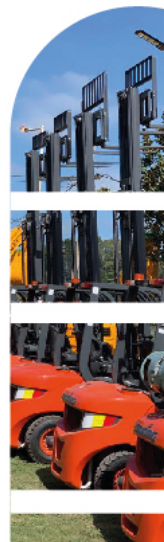
Motor:

Firma:

Con el objeto de dar efectivo cumplimiento a la **Garantía**, enviamos adjunto las Condiciones Generales, los Lubricantes y los Servicios, donde puede encontrar el detalle de cuando deben ser realizados. Detectar y prevenir fallas potenciales de un equipo, evitará grandes gastos de reparación y logrará una disminución de los tiempos de detención y los costos de mantenimiento.

Para el cumplimiento de la garantía los servicios de mantenimiento de: 250 hs, 500 hs, 750 hs y 1000 hs (siempre que se cumplan dentro del primer año) son obligatorios que los realice **Servicios AMG Vial**. **El no cumplimiento de los servicios dará por concluido el período de garantía sin derechos a reclamo alguno.**

En todos los Servicios, sean en concepto de Garantía y/o de Servicio Post-Venta, los gastos de Mano de obra y de Viáticos (traslados, hospedaje etc.) serán absorbidos por el cliente.



MANUAL DE  
**GARANTÍA**



En función de su necesidad, el equipo de **Servicios AMG Vial** esta a su disposición ante cualquier inquietud:

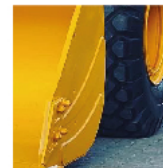
**Servicio Post Venta:** || 4165 7865 . [servicios@amgvial.com.ar](mailto:servicios@amgvial.com.ar) . (11) 2010 5179

**Repuestos:** || 6356 0065 . [repuestos@amgvial.com.ar](mailto:repuestos@amgvial.com.ar) . (11) 2010 5179

**Administración** || 6001 1460 . [administracion@amgvial.com.ar](mailto:administracion@amgvial.com.ar) . (11) 2010 5179

Gracias nuevamente por elegirnos y lo invitamos a que conozca la línea más completa en AGRO,VIAL y CARGO en [www.amgvial.com.ar](http://www.amgvial.com.ar)

**Lo saluda atentamente, El equipo de Servicios AMG Vial**



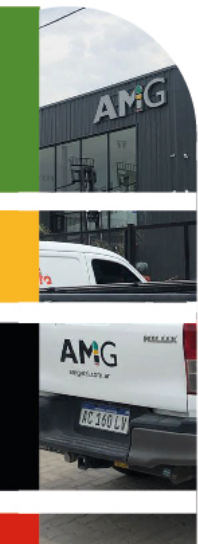
## Condiciones Generales de la GARANTIA

### PLAZO Y LIMITE

**Servicios AMG Vial** Garantiza el equipo adquirido por el término de **12 meses ó 1000 Hs** de uso (lo que ocurra primero).

La Garantía se limita a la reposición del repuesto, según se detalla en "Alcance de la Garantía siempre que se compruebe el buen uso y el plan de mantenimiento vigente al día y no haya sido utilizado en condiciones diferentes para el cual fue construido. Lea atentamente todo el instructivo, es su responsabilidad y de UD depende la vigencia y continuidad de la Garantía.

EQUIPOS						
AUTOELEVADORES	CARGADORAS	COMPACTADORES	EXCAVADORAS	MINI PALAS	MOTONIVELADORAS	RETRO PALAS
LG25DT	CDM932	CDM5033D	CDM6016	CDM307	SINOMACH 717	MST SB902
LG25GLT	CDM835NC	CDM512D	CDM6060	CDM312	SINOMACH 722	BULL HD96
LG30DT	CDM835ND	CDM514B	CDM6065			
LG40DT	CDM856NC		CDM6150			
LG60DT	CDM856ND		CDM6225			
LG100DT	CDM863		CDM6240			
LG160DT			CDM6240LR			



## ALCANCE DE LA GARANTÍA

A continuación se detallan las **piezas/componentes** sobre los cuales tiene alcance la cobertura de Garantía siempre que éstos presenten un defecto propio y comprobando previamente que la pieza y/o componente en cuestión no esté modificada, golpeada, dañada, etc.

- . Convertidor, Transmisión, Bomba de la Transmisión, Diferenciales y Mandos finales del eje delantero y trasero, Bombas hidráulicas del sistema de levante y volteo del balde, Movimiento de vertedera, articulaciones.
- . Cilindros Hidráulicos, Banco de Válvulas, Bombas y Orvitrol de dirección.
- . Bombas y Calipers de freno.
- . Motor Cummins, para las máquinas equipadas de fábrica con esta motorización, la Garantía estará dada por Distribuidora Cummins SA. a través de Servicios AMG Vial por 12 meses o 1000 HS de uso, lo que ocurra primero.
- . Motor Deutz, Weichai, Kubota, Nissan, Xinchai, Quanchai, Isuzu, Fawde, Yanmar, Yunnei la garantía estará dada de manera directa por Servicios AMG Vial por un período de 6 meses o 1000 HS de uso, lo que ocurra primero.

## GASTOS NO CUBIERTOS POR LA GARANTIA

La Garantía de los equipos adquiridos no es integral, por lo cual los **gastos NO cubiertos** en Garantía son:

- Los viáticos del técnico por la visita al lugar donde se encuentre el equipo incluídas las intervenciones en Garantía. El cliente podrá evaluar derivar el Equipo a nuestro Taller Central acordando un turno previo. Elementos desgastables por el uso común: Filtros, Pernos, Cuchillas, Dientes, Neumaticos, Cincel/ Cuña del martillo, Sellos hidraulicos o anillos del Martillo, etc.
- Reposición de Aceites, Lubricantes, Líquidos Hidráulicos, Refrigerantes, Grasas, Combustible, etc. aún en los casos derivados por roturas de componentes intervenidos en Garantía.
- Componentes Eléctricos como por ej motor de arranque, alternador, instalaciones, terminales, cables de todo tipo, artefactos de iluminación y lámparas, bulbos, relojes, bocina, extractor de aire, estéreo, aire acondicionado, tambores de arranque, baterías, etc.
- Piezas de desgaste por uso: mangueras de agua, aire e hidráulicas, líneas de escape, silenciadores, bases y soportes, cintas y pastillas de freno, correas, parabrisas y vidrios, tapicería, etc.
- Roturas y/o Averías de partes y/o componentes derivados del fallo de un elemento en Garantía.





## ES OBLIGATORIO PARA CONSERVAR LA GARANTIA

Realizar los Servicios a las: **250 HS-500 HS-750 HS-1000 HS** por **Servicios AMG Vial** en tiempo y forma (siempre que se cumplan las HS dentro de los 12 meses según corresponda). **Estos Service son a cargo del CLIENTE.**

Realizar los controles **Diarios** a las 8 Hs y **Semanales** a las 50 Hs.

### **EL NO cumplimiento de esto, dará por concluida la Garantía sin derecho a reclamo alguno.**

Las horas de estos servicios obligatorios no pueden exceder en más de un 5% independientemente a la demora que tenga Servicios AMG Vial en poder concretar el servicio obligatorio, para ello el cliente deberá prever con anticipación esto, es decir si llegado el momento debiera pararse el equipo por no tener el servicio obligatorio hecho, no es motivo para reclamar (bajo ningún concepto) algún tipo de resarcimiento a Servicios AMG Vial.

No modificar ningún componente del equipo ya sea en capacidad o diseño, ya que éste podría generar mayores esfuerzos en los soportes o articulaciones, cilindros, etc. Lo cual no está contemplado en su fabricación original afectando su vida útil y caducando automáticamente la **GARANTÍA**.

**LUBRICANTES**
**TIPO Y CANTIDAD DE LUBRICANTE**

EQUIPOS	MOTOR (TIPO/LTS)	CIRCUITO HIDRÁULICO (TIPO/LTS)	TRANSMISIÓN Y CONVERTIDOR (TIPO/LTS)	MANDO FINAL (TIPO/LTS)	DIFERENCIAL (TIPO/LTS)	PRESIÓN DE RUEDAS (LBS)
LG 25-30	15W-40 / 8	46 / 35	ATF / 8,5	X	80W-90 / 7	120
LG 40	15W-40 / 8	46 / 60	ATF / 8,5	X	80W-90 / 7	120
LG 60	15W-40 / 12	46 / 115	ATF / 26	X	80W-90 / 10	120
LG 100	15W-40 / 14	46 / 115	ATF / 26	X	80W-90 / 12	120
LG 160	15W-40 / 20	46 / 200	ATF / 50	X	80W-90 / 25	120
CDM 932	15W-40 / 8	46 / 90	ATF / 21	80W-90 / 2 x Lado	80W-90 / 5	45
CDM 833 -835	15W-40 / 18	46 / 175	ATF / 36	80W-90 / 5 x Lado	80W-90 / 8,5	45
CDM 853 - 856	15W-40 / 22	46 / 265	ATF / 46	80W-90 / 6 x Lado	80W-90 / 16	48
CDM 860	15W-40 / 22	46 / 280	ATF / 50	80W-90 / 7 x Lado	80W-90 / 17	48
CDM 5033	15W-40 / 5	46 / 75	80W-90 / 10	X	X	X
CDM 512	15W-40 / 18	46 / 130	80W-90 / 17	80W-90 / 5,5 x Lado	80W-90 / 12	30

## LUBRICANTES

### TIPO Y CANTIDAD DE LUBRICANTE

EQUIPOS	MOTOR (TIPO/LTS)	CIRCUITO HIDRÁULICO (TIPO/LTS)	TRANSMISIÓN Y CONVERTIDOR (TIPO/LTS)	MANDO FINAL (TIPO/LTS)	DIFERENCIAL (TIPO/LTS)	PRESIÓN DE RUEDAS (LBS)
CDM 514	15W-40 / 18	46 / 190	80W-90 / 17	80W-90 / 5,5 x Lado	80W-90 / 12	30
CDM 6016	15W-40 / 15	46 / 13	X	80W-90 / 0,5 Lado	X	X
CDM 6060 - 6065	15W-40 / 10	46 / 114	X	80W-90 / 1 x Lado	X	X
CDM 6150	15W-40 / 15	46 / 120	X	80W-90 / 2,5 x Lado	X	X
CDM 6225	15W-40 / 18	46 / 190	X	80W-90 / 5 x Lado	X	X
CDM 6240 - 6240LR	15W-40 / 18	46 / 190	X	80W-90 / 5 x Lado	X	X
CDM 307-312	15W-40 / 10	46 / 65	X	80W-90 / 9 x Lado	X	60
SINOMACH 717-722	15W-40 / 24	46 / 117	ATF / 28	80W-90 / 9 x Lado	80W-90 / 90	48
MST SB902	15W-40 / 10	46 / 125	ATF / 13	80W-90 / 1,5 x Lado	80W-90 / 22	48
BULL HD96	15W-40 / 10	46 / 125	ATF / 13	80W-90 / 1,5 x Lado	80W-90 / 22	48

**SERVICIOS**EQUIPO: MARCA: MODELO: SERIE: CHASIS: MOTOR: **1ª SERVICIO DE 250 HS.**Fecha: OS Nª 

Firma: Autorizada

**1ª SERVICIO DE 250 HS.**Fecha: OS Nª 

Firma: Autorizada

**2ª SERVICIO DE 500 HS.**Fecha: OS Nª 

Firma: Autorizada

**2ª SERVICIO DE 500 HS.**Fecha: OS Nª 

Firma: Autorizada

AMG

[amgvial.com.ar](http://amgvial.com.ar)

---

Кубота 

LONKING 

HYVA 

**SERVICIOS**EQUIPO: MARCA: MODELO: SERIE: CHASIS: MOTOR: **3ª SERVICIO DE 750 HS.**Fecha: OS Nª 

Firma: Autorizada

**3ª SERVICIO DE 750 HS.**Fecha: OS Nª 

Firma: Autorizada

**4ª SERVICIO DE 1000 HS.**Fecha: OS Nª 

Firma: Autorizada

**4ª SERVICIO DE 1000 HS.**Fecha: OS Nª 

Firma: Autorizada



# AMG

[amgvial.com.ar](http://amgvial.com.ar)

---

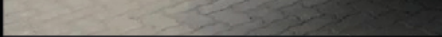
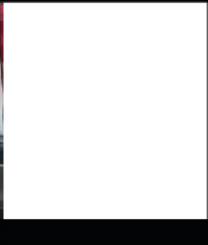
Кубота 

LONKING 

HYVA 







**AMG**



[amgvial.com.ar](http://amgvial.com.ar)

**AMG**

Kubota

LONKING

HYVA